

- Half the weight of steel cylinders.
- Aluminum body resists sparking in explosive environments.
- Hard coated aluminum piston rod and cylinder bore resist wear and corrosion.
- Grooved piston top helps keep the load from sliding on top of piston.
- Designed for jacking and other non-production operations.

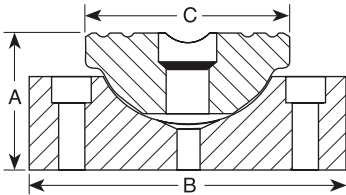


ASME B30.1  
700 bar

## ALUMINUM CYLINDERS RA-SERIES

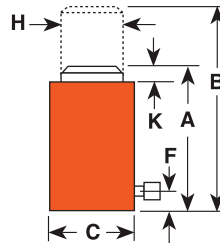
**20-100 TONS**  
Single Acting,  
Spring-Return

Half the weight of equal capacity steel cylinders.



SWIVEL CAPS reduce the effects of off center loading. Tilts up to 5°. (Available as optional)

Tonnage	Swivel Cap Order No.	"RA" Cylinders			
		Wt. (kg.)	A (mm)	B (mm)	C (mm)
55	<b>350376</b>	0,9	31,8	71,4	71,4
100	<b>350984</b>	2,5	49,2	79,4	95,3



Base Mtg. Holes (4) at 45° from coupler (RA556, RA5510) 3/8".16 x 114,3mm Dia. B.C. Depth = 12,7 mm

ALUMINUM  
CYLINDERS

Cyl. Cap. (tons)	Stroke (mm)	Order No.	Oil Cap. (cm <sup>3</sup> )	A	B	C	F	H	K	Bore Dia. (mm)	Cylinder Effective Area (cm <sup>2</sup> )	Metric Tons at 700 bar	Weight. (kg)
				Retracted Ht. (mm)	Extended Ht. (mm)	Outside Dia. (mm)	Base to Port (mm)	Piston Rod Dia. (mm)	Piston Rod Protrusion (mm)				
20	54,0	<b>RA202</b>	154	161,9	215,9	95,3	31,8	50,8	7,9	60,3	28,6	20,1	3,5
	104,8	<b>RA204</b>	300	212,7	317,5	95,3	31,8	50,8	7,9	60,3	28,6	20,1	4,2
	155,6	<b>RA206</b>	445	263,5	419,1	95,3	31,8	50,8	7,9	60,3	28,6	20,1	5,1
30	54,0	<b>RA302</b>	226	187,3	241,3	108,0	31,8	63,5	9,5	73,0	41,9	29,4	5,0
	104,8	<b>RA304</b>	439	238,1	342,9	108,0	31,8	63,5	9,5	73,0	41,9	29,4	5,9
	155,6	<b>RA306</b>	652	288,9	444,5	108,0	31,8	63,5	9,5	73,0	41,9	29,4	6,8
55	54,0	<b>RA552</b>	386	171,5	225,4	133,4	34,9	79,4	6,4	95,3	71,2	50,1	7,3
	104,8	<b>RA554</b>	746	222,3	327,0	133,4	34,9	79,4	6,4	95,3	71,2	50,1	8,9
	155,6	<b>RA556*</b>	1.109	273,1	428,6	133,4	34,9	79,4	6,4	95,3	71,2	50,1	10,9
100	254,0	<b>RA5510*</b>	1.811	384,2	638,2	133,4	34,9	79,4	6,4	95,3	71,2	50,1	14,4
	54,0	<b>RA1002</b>	718	196,9	250,8	187,3	30,2	104,8	3,2	130,2	133,0	93,5	15,1
	158,8	<b>RA1006*</b>	2.116	298,5	457,2	187,3	30,2	104,8	3,2	130,2	133,0	93,5	22,6

\* Equipped with carrying handles.