

- High tonnage premium design for high cycle life.
- Perfect for bridge lifting, building reconstruction, shipyard, utility and mining equipment maintenance.
- Aluminum bronze overlay bearings provide long life, chrome plated piston rod resist corrosion.
- Load cap snaps out to expose internal piston rod threads for pulling applications; threads withstand full tonnage.
- Grooved ring pattern in load cap helps guard against load slippage.
- Each cylinder has two 9796 3/8" NPTF female half couplers.
- Built-in safety relief valve prevents over-pressurization of the retract circuit.
- Feature mounting holes and collar threads.

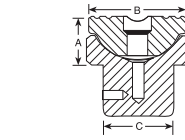
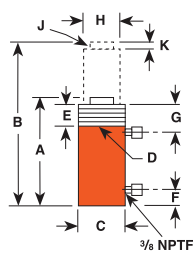
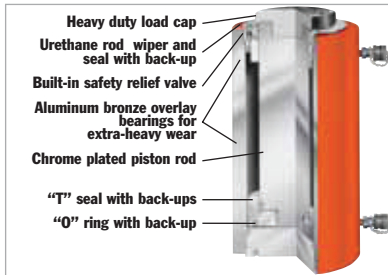


**RD10013** ASME B30.1 700 bar

## Double Acting CYLINDERS RD SERIES

**10-500 Ton**  
Double Acting,  
Hydraulic-Return

### Features of RD Series Cylinders



**SWIVEL CAPS (OPTIONAL)**  
Reduce the effects of off center loading.  
Tilts up to 5 degrees.

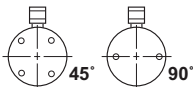
### SWIVEL CAPS FOR "RD" CYLINDERS

Cylinder Tonnage	Swivel Cap Order No.	Weight (kg)	A (mm)	B (mm)	C (mm)
10	<b>350144</b>	0,4	22,2	36,5	21,8
25	<b>350145</b>	0,6	28,6	54	36,5
55	<b>351325</b>	1,9	61,9	63,5	39,3
100	<b>351324</b>	5,1	75,0	95,3	67,5
150	<b>351334</b>	5,8	66,7	111,1	77,8

CYLINDERS

Cyl. Cap (tons)	Stroke (mm)	Order No.	Oil Capacity (cm <sup>3</sup> )		A (mm)	B (mm)	C (mm)	D (in.)	E (mm)	F (mm)	G (mm)	H (mm)	J (in)	K (mm)	Load Cap Dia. (mm)	Bore Dia. (mm)	Cyl. Eff. Area (cm <sup>2</sup> )		Metric Tons at 700 bar		Weight (kg)	
			Push	Pull													Push	Pull	Push	Pull		
			Push	Pull													Push	Pull	Push	Pull		
10	4	158,8	<b>RD106</b>	228	90	296,9	455,6	76,2	2 7/8-12	41,3	25,4	63,5	33,3	1-8 x 25,4	6,4	34,9	42,9	14,4	5,7	10,2	4,0	10,0
10	4	254,0	<b>RD1010</b>	366	144	398,5	652,5	76,2	2 7/8-12	41,3	25,4	63,5	33,3	1-8 x 25,4	6,4	34,9	42,9	14,4	5,7	10,2	4,0	12,7
25	8	158,8	<b>RD256</b>	528	166	314,3	473,1	101,6	4-12	41,3	25,4	63,5	54,0	1 1/2-16 x 25,4	9,5	54,0	65,1	33,2	10,4	23,4	7,3	18,1
25	8	362,0	<b>RD2514</b>	1.205	376	517,5	879,5	101,6	4-12	41,3	25,4	63,5	54,0	1 1/2-16 x 25,4	9,5	54,0	65,1	33,2	10,4	23,4	7,3	29,5
55	28	158,8	<b>RD556</b>	1.132	577	329,4	488,2	127,0	5-12	41,3	33,3	63,5	66,7	1 1/4-16 x 30,2	15,9	66,7	95,3	71,2	36,3	50,1	25,6	27,9
55	28	333,4	<b>RD5513</b>	2.376	1.212	504,0	837,4	127,0	5-12	41,3	33,3	63,5	66,7	1 1/4-16 x 30,2	15,9	66,7	95,3	71,2	36,3	50,1	25,6	40,9
55	28	460,4	<b>RD5518</b>	3.280	1.673	657,2	1.117,6	127,0	5-12	41,3	33,3	63,5	66,7	1 1/4-16 x 30,2	15,9	66,7	95,3	71,2	36,3	50,1	25,6	64,5
80	44	333,4	<b>RD8013</b>	3.421	1.901	517,5	850,9	146,1	5 1/2-12	41,3	38,1	63,5	76,2	24 1/2 x 38,1	14,3	73,0	114,3	102,6	57,0	72,1	40,1	53,6
100	44	168,3	<b>RD1006</b>	2.242	959	350,0	518,3	174,6	6 1/8-12	41,3	38,1	63,5	98,4	2 3/4-12 x 29,4	15,9	98,4	130,2	133,1	57,0	93,5	40,1	57,2
100	44	333,4	<b>RD10013</b>	4.440	1.902	515,1	848,5	174,6	6 1/8-12	41,3	38,1	63,5	98,4	2 3/4-12 x 29,4	15,9	98,4	130,2	133,1	57,0	93,5	40,1	82,2
100	44	511,2	<b>RD10020</b>	6.809	2.919	718,3	1.229,5	174,6	6 1/8-12	41,3	38,1	63,5	98,4	2 3/4-12 x 29,4	15,9	98,4	130,2	133,1	57,0	93,5	40,1	118,0
150	73	168,3	<b>RD1506</b>	3.334	1.606	377,8	546,1	209,6	8 1/4-12	41,3	50,8	63,5	114,3	3 1/4-8 x 38,1	20,6	114,3	158,8	197,9	95,3	139,1	66,9	85,4
150	73	333,4	<b>RD15013</b>	6.604	3.180	542,9	876,3	209,6	8 1/4-12	41,3	50,8	63,5	114,3	3 1/4-8 x 38,1	20,6	114,3	158,8	197,9	95,3	139,1	66,9	123,5
150	73	460,4	<b>RD15018</b>	9.132	4.392	673,9	1.134,3	209,6	8 1/4-12	41,3	50,8	63,5	114,3	3 1/4-8 x 38,1	19,1	114,3	158,8	197,9	95,3	139,1	66,9	170,7
200	113	168,3	<b>RD2006</b>	4.485	2.457	406,4	574,7	241,3	9 1/2-12	41,3	63,5	68,3	123,8	3 1/4-8 x 57,1	27,0	114,3	184,2	266,3	145,9	187,2	102,6	118,9
200	113	333,4	<b>RD20013</b>	8.886	4.869	571,5	904,9	241,3	9 1/2-12	41,3	63,5	68,3	123,8	3 1/4-8 x 57,1	27,0	114,3	184,2	266,3	145,9	187,2	102,6	161,6
200	113	460,4	<b>RD20018</b>	12.270	6.722	723,9	1.184,3	241,3	9 1/2-12	41,3	63,5	68,3	123,8	3 1/4-8 x 57,1	27,0	114,3	184,2	266,3	145,9	187,2	102,6	200,7
300	147	152,4	<b>RD3006</b>	5.920	2.903	488,9	591,3	273,1	10 1/2-12	60,3	85,7	85,7	158,8	2 1/2-12 x 82,5	28,6	174,6	222,3	387,8	190,0	272,7	133,6	172,5
300	147	330,2	<b>RD30013</b>	12.825	6.281	630,2	960,4	273,1	10 1/2-12	60,3	85,7	85,7	158,8	2 1/2-12 x 82,5	28,6	174,6	222,3	387,8	190,0	272,7	133,6	296,9
400	186	152,4	<b>RD4006</b>	7.724	4.051	489,7	642,1	320,7	12 1/8-8	69,9	97,6	97,6	184,2	3-12 x 92,2	31,8	198,4	254,0	506,6	240,3	356,2	169,0	265,6
400	186	330,2	<b>RD40013</b>	16.744	8.790	667,5	997,7	320,7	12 1/8-8	69,9	97,6	97,6	184,2	3-12 x 92,2	31,8	198,4	254,0	506,6	240,3	356,2	169,0	349,6
500	245	152,4	<b>RD5006</b>	9.774	4.838	522,3	674,7	374,7	14 3/8-8	79,4	105,6	105,6	203,2	3 1/4-12 x 107,9	38,1	215,9	285,8	641,1	317,0	450,8	222,8	371,8
500	245	330,2	<b>RD50013</b>	21.189	10.480	700,1	1.030,3	374,7	14 3/8-8	79,4	105,6	105,6	203,2	3 1/4-12 x 107,9	38,1	215,9	285,8	641,1	317,0	450,8	222,8	495,8

NOTE: Base mounting holes are standard on all RD cylinders. Orientation of base mounting holes to coupler. Orientation on RD300, RD400 & RD500 series is random.



### BASE MOUNTING HOLES FOR "RD" CYLINDERS

Tonnage	10	25	55	80	100	150	200	300	400	500
No. of Holes	2	4	4	4	4	4	4	4	4	6
Thread Size	3/8"-16	1/2"-13	5/8"-11	5/8"-11	3/4"-10	1"-8	1 1/4"-7	1 1/4"-7	1 1/2"-12	1 3/8"-12
Depth (mm)	16	19	22	22	25	25	32	44	48	51
B.C. Dia.	51	70	89	114	140	152	165	159	184	203
Orientation	90°	45°	45°	45°	45°	45°	45°	Random	Random	Random